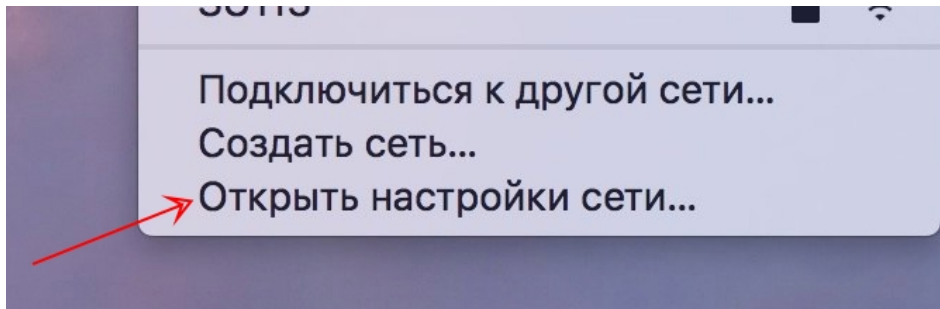


1. Подключить кабель к Ethernet порту

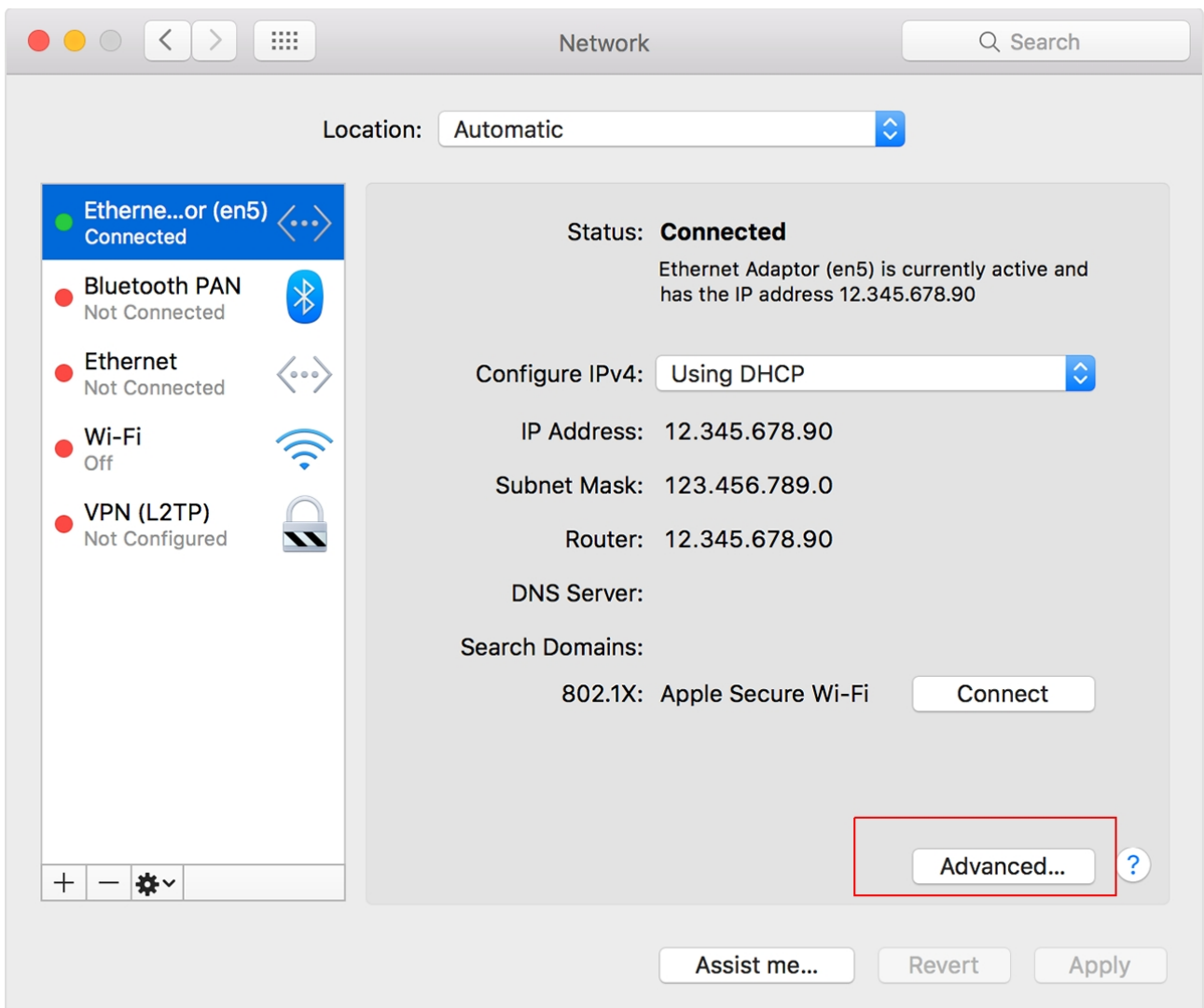
2. В правом верхнем углу на панели выбрать значок подключения по сети



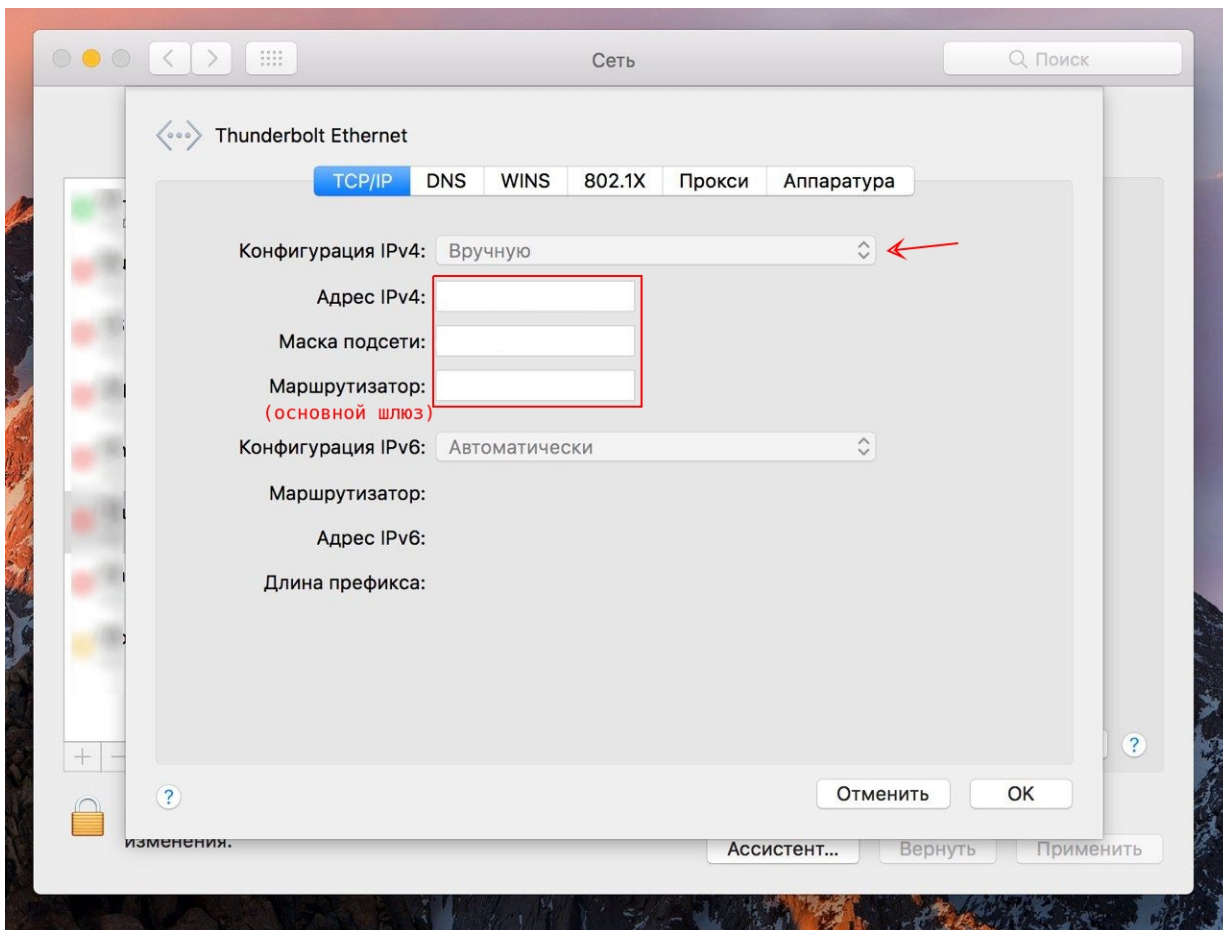
3. В появившемся списке выбрать пункт «Открыть настройки сети...»



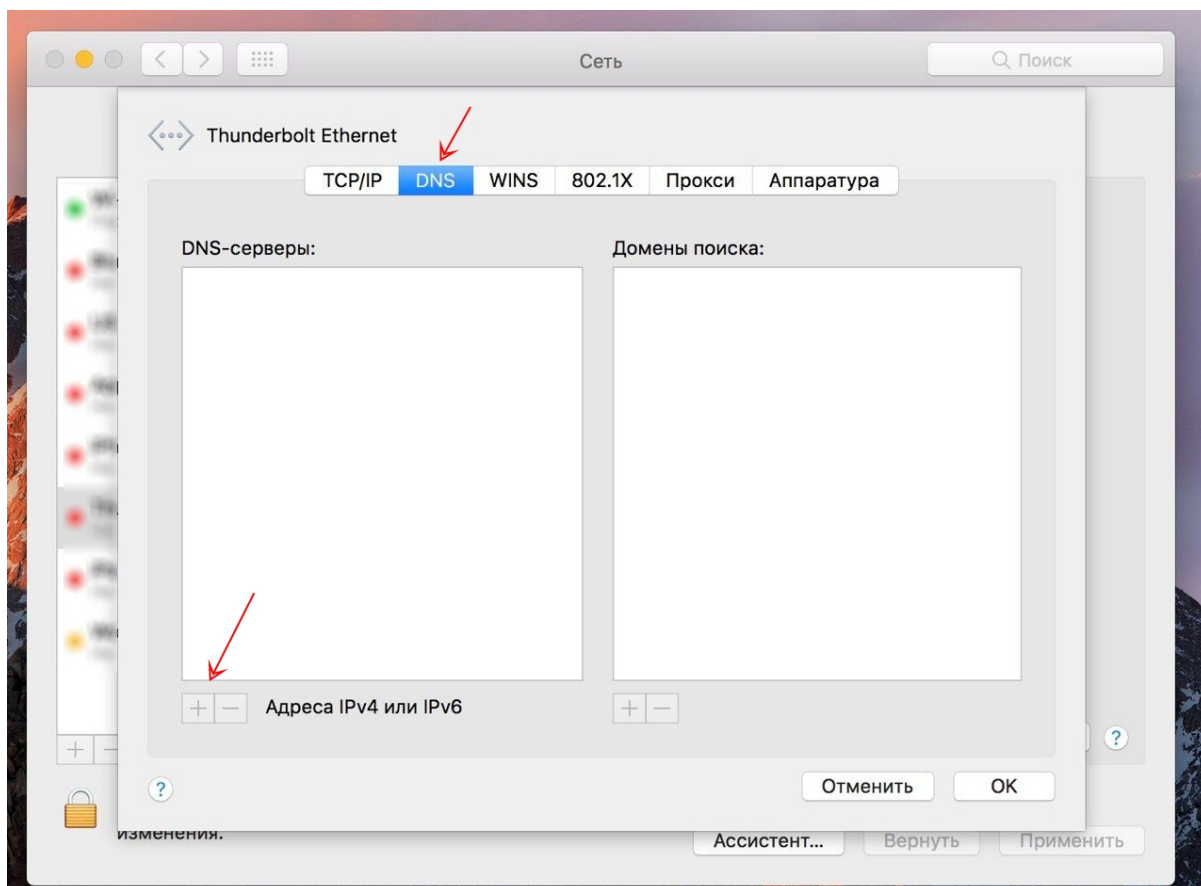
4. В появившемся окне выберите пункт Ethernet. Убедитесь что индикатор подключения Ethernet зеленый. На правой панели нажмите кнопку «Дополнительно...»



5. В открывшейся панели укажите тип подключения «Вручную» и заполните указанные поля согласно данным из договора.



6. Откройте вкладку «DNS», и добавьте указанные в договоре адреса DNS-серверов с помощью кнопки [+]. Далее нажмите [OK], затем [Применить].



7. Если все указанные действия были выполнены корректно, у вас должен появиться доступ в интернет.